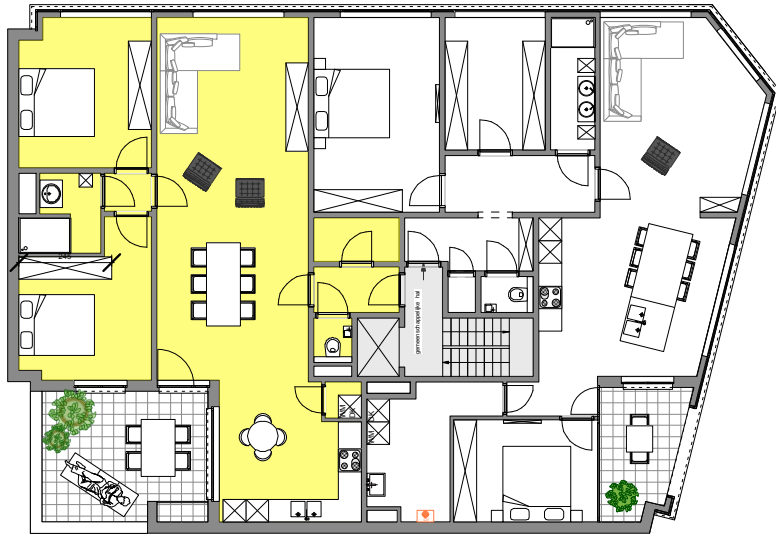


Overzicht Jaminéstraat 52 te Tongeren



Gegevens appartement

Bruto oppervlakte:

- verdieping 1 Appartement 0101
- wooneenheid: 106,81 m²
 - terras voorzijde: 17,62 m²

Totale oppervlakte: 124,43 m²

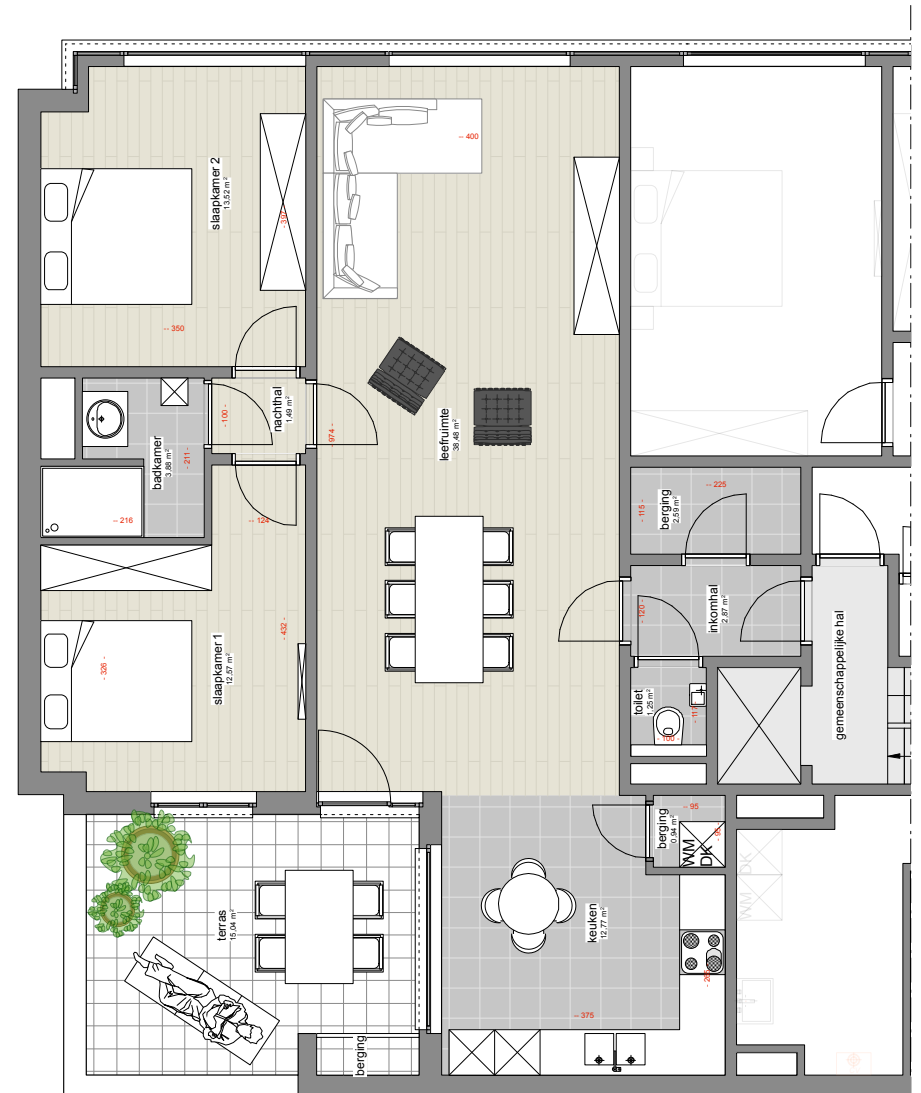
Netto oppervlakte van de lokalen:

- inkomhal: 2,87 m²
- berging: 2,59 m²
- toilet: 1,25 m²
- keuken: 12,77 m²
- berging: 0,94 m²
- leefruimte: 38,48 m²
- nachthal: 1,49 m²
- badkamer: 3,88 m²
- slaapkamer 1: 12,57 m²
- slaapkamer 2: 13,52 m²

Catrice Smeets,
Interieurarchitect - energiedeskundige

A. Weerstandslaan 3 - 3500 Hasselt
M. 0476. 43 34 03
E. catricesmeets@gmail.com

Grondplan appartement 0101 verdieping 1



schaal 1/100

de afmetingen zijn louter indicatief en gebaseerd op de architectuurplannen