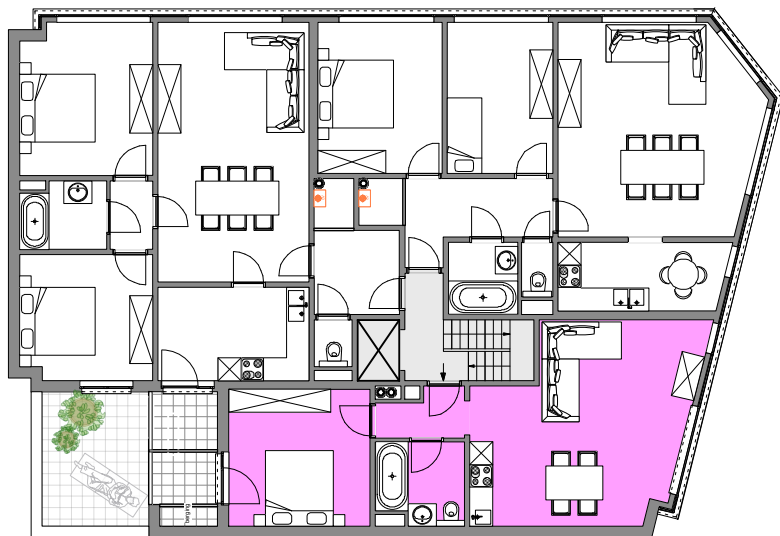


Overzicht Jaminéstraat 52 te Tongeren



Gegevens appartement

Bruto oppervlakte:

verdieping 2, 3, 4 App 0201, 0301, 0401
 • wooneenheid: 59,16 m²
 • terras achterzijde: 3,41 m²
 Totale oppervlakte: 62,57 m²

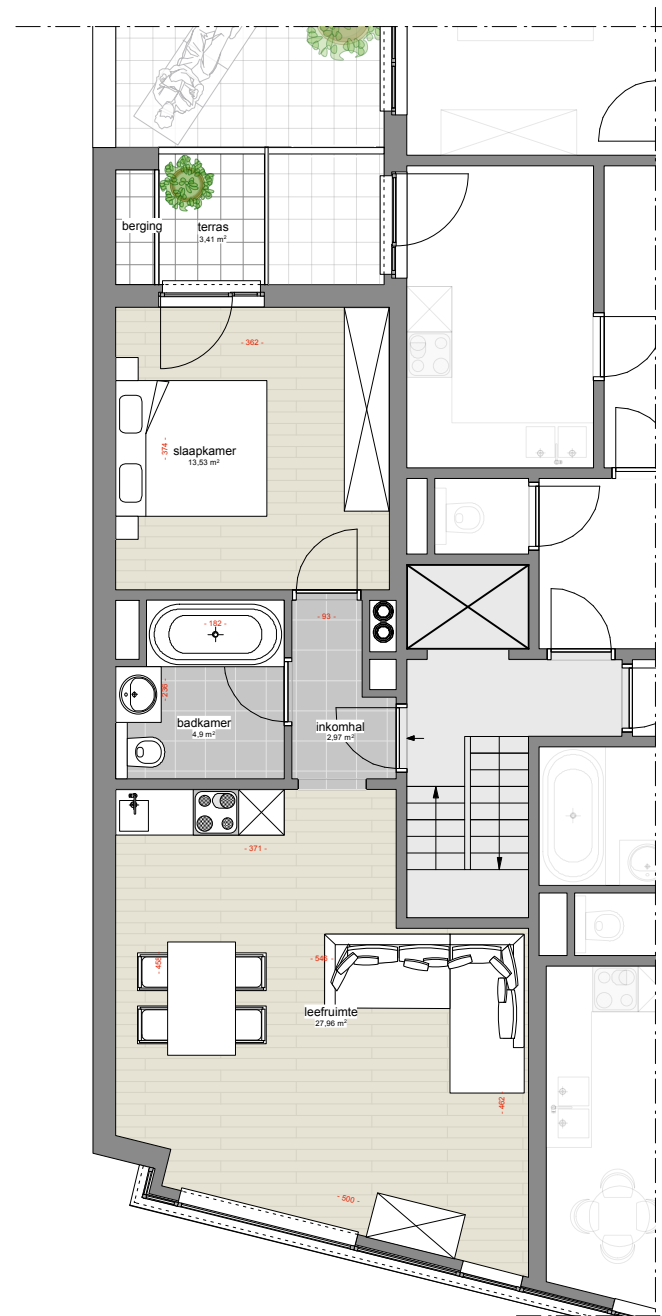
Netto oppervlakte van de lokalen:

• inkomhal: 2,97 m²
 • leefruimte: 27,96 m²
 • badkamer: 4,9 m²
 • slaapkamer: 13,53 m²

Catrice Smeets,
 Interieurarchitect - energiedeskundige

A. Weerstandslaan 3 - 3500 Hasselt
 M. 0476. 43 34 03
 E. catricesmeets@gmail.com

Grondplan appartement 0201, 0301, 0401 verdieping 2, 3, 4



schaal 1/100

de afmetingen zijn louter indicatief en gebaseerd op de architectuurplannen